

RESPONSABILE

AREA SERVIZI ALLA PERSONA

Simona Maccaferri

[smaccaferri@comune.valsamoggia.bo.it](mailto:smaccaferri@comune.valsamoggia.bo.it)



REFERENTE UFFICIO SCUOLA

Marco Martini

tel.051 6723027

[servizionido@comune.valsamoggia.bo.it](mailto:servizionido@comune.valsamoggia.bo.it)

COORDINATRICE PEDAGOGICA

DELL'UNIONE DEI COMUNI

Dott.ssa Giorgia Simoni

tel. 339 6888980

(anche per appuntamenti sportello pedagogico)

[gsimoni@unionerenolavinosamoggia.bo.it](mailto:gsimoni@unionerenolavinosamoggia.bo.it)



COORDINATRICE PEDAGOGICA E GESTIONALE SOC. COOP. DOLCE

Dott.ssa Caterina Fiorellini

tel. 331 7336535

[caterina.fiorellini@societadolce.it](mailto:caterina.fiorellini@societadolce.it)

Comune di Valsamoggia  
Ambito territoriale di Crespellano

**Nido d'Infanzia di Crespellano**

Via A. De Gasperi n. 58

tel. 051.964145

[nido.crespellano@comune.valsamoggia.bo.it](mailto:nido.crespellano@comune.valsamoggia.bo.it)

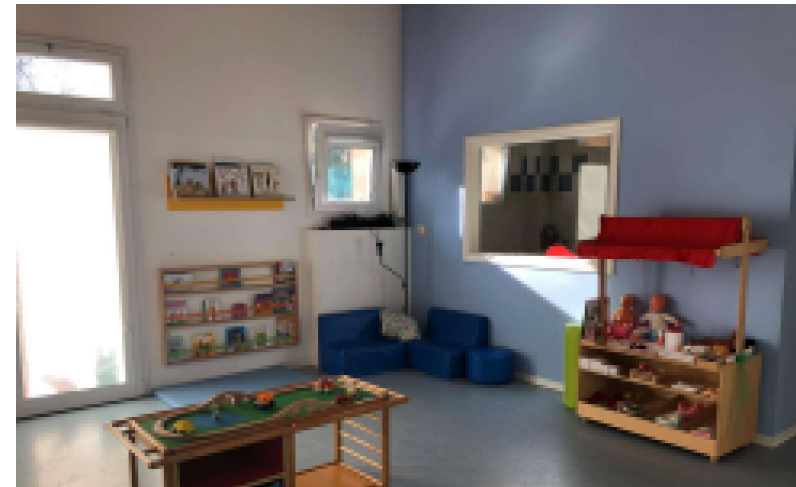
***“ Il piacere dell'apprendere, del conoscere e del capire è una delle prime fondamentali sensazioni che ogni bambino si aspetta dall'esperienza che affronta da solo o con i coetanei e con gli adulti”***

Loris Malaguzzi

Al centro del progetto educativo dei nidi c'è il bambino/la bambina in relazione, capace di costruire la propria identità e i propri apprendimenti (relazioni, abilità, emozioni, competenze, conoscenze), portatore di creatività.

Gli spazi interni ed esterni del nido sono pensati e organizzati per favorire le interazioni, le autonomie, le esplorazioni, la curiosità e la comunicazione e si offrono come luoghi di condivisione e ricerca per i bambini/le bambine e per gli adulti.

La partecipazione è il valore che qualifica il modo dei bambini e delle bambine, degli educatori e dei genitori di essere parte di un'alleanza educativa; è la strategia che viene costruita e vissuta nell'incontro e nella relazione giorno dopo giorno.



Il nido è organizzato in tre sezioni con bambini dai 12 ai 36 mesi:

- sezione STELLE
- sezione ARCOBALENO
- sezione SOLE

Le sezioni possono accogliere bambini/e che frequentano il tempo pieno e bambini/e che frequentano il part-time.

Orario di apertura Tempo Pieno: dalle 7.30 alle 17.30, con prolungamento orario a richiesta fino alle 18.00

Orario di apertura Part-Time: dalle 7.30 alle 13.30, con prolungamento orario a richiesta fino alle 14.00